



## **İŞ SAĞLIĞI VE GÜVENLİĞİ KOORDİNATÖRLÜĞÜ**



### **FAALİYET RAPORU**

**ORDU-2019**

## İÇİNDEKİLER

İÇİNDEKİLER.....	1
Sunuş .....	2
1.GENEL BİLGİLER.....	3
A. Misyon ve Vizyon.....	3
A.1. Misyon.....	3
A.2. Vizyon .....	3
B. Yetki, Görev ve Sorumluluklar .....	3
B.1. Yetki .....	3
B.2. Görev .....	4
B.3. Sorumluluk .....	4
C. Birime İlişkin Bilgiler .....	5
C.1. Fiziksel Yapı.....	5
C.2. Bilgi ve Teknoloji Kaynakları .....	6
2. ÖRGÜT YAPISI.....	6
2.1. İş Sağlığı ve Güvenliği Üst Kurul Üyeleri .....	6
2.2. İş Sağlığı ve Güvenliği Koordinatörlüğü Organizasyon Şeması .....	7
3. PERSONEL GENEL BİLGİLERİ.....	8
3.1. Görevli Personel .....	8
3.2. Personel ile İlgili İstatistik .....	8
4. YÖNETİM VE İÇ KONTROL SİSTEMİ.....	9
4.1. İdarenin Amaç ve Hedefleri .....	9
5. İÇ KONTROL GÜVENCE BEYANI.....	10

## YÖNETİCİ SUNUŞU



Üniversitemiz bünyesindeki iş sağlığı ve güvenliği hizmetlerinin en iyi şekilde yürütülmesi amacıyla, Ordu Üniversitesi İş Sağlığı ve Güvenliği Koordinatörlüğü, Temmuz 2016 tarihinde kurulmuştur. İş Sağlığı ve Güvenliği Kurum Koordinatörlüğümüzde, iş yeri hemşiresi, iş güvenliği uzmanları ve memurlar görev yapmaktadır.

Dr. Öğr. Üyesi Erdem TÜRKELİ  
İş Sağlığı ve Güvenliği Koordinatörü

## **I. GENEL BİLGİLER**

İş Sağlığı ve Güvenliği Koordinatörlüğümüz, Genel Sekreterlik bünyesinde kurulmuştur. Ordu Üniversitesi Tıp Fakültesi Morfoloji binasında, 2016 yılının Temmuz ayından itibaren hizmet vermektedir.

### **A. Misyon ve Vizyon**

#### ***1. Misyon (Görev)***

Ordu Üniversitesi, bilgi, teknoloji ve kültür üreten akademik bir kamu kuruluşu olarak, akademisyeni, idari personeli, öğrencisi ile tüm paydaşlarında, iş sağlığı ve güvenliği bilincini ve farkındalığını oluşturarak, konu hakkında kültürel normlara ve kurallara uygun öncü bir üniversite olmayı kendisine misyon olarak yüklemektedir.

#### ***2. Vizyon (Hedef)***

Ordu Üniversitesi, iş sağlığı ve güvenliğinde, ülkemizde yaşanan sorunları ortadan kaldırmaya katkı sunabilmek için, gerektiğinde yönetim sistemleri oluşturarak, iş kazaları ve meslek hastalıklarının önlenmesinde, tüm kişi ve kuruluşlarla işbirliği yaparak akademik çalışmalar yapmayı hedeflemektedir.

### **B. Yetki, Görev ve Sorumluluklar**

Birimin kuruluş kanunu veya ilgili mevzuatında sayılan yetki, görev ve sorumluluklarına yer verilmiştir.

#### **B.1. Yetki**

Ordu Üniversitesi İş Sağlığı ve Güvenliği Kurulları Yönergesi'nde koordinatörlüğümüzün yetkileri belirtilmiştir.

## **B.2. Görev**

- İş sağlığı ve güvenliği durumuyla ilgili yıllık bir rapor hazırlamak, o yılki çalışmalarını değerlendirmek, elde edilen tecrübeye göre ertesi yılın çalışma programında yer alacak hususları değerlendirerek belirlemek ve Üst Kurul'a teklifte bulunmak,
- İş sağlığı ve iş güvenliği konusunda farkındalık oluşturmak için kısa, orta ve uzun dönemli amaç ve politikalarını ve bunlara dayalı eğitim ve araştırma ile ilgili plan ve programlarını hazırlamak,
- Destek elemanlarına ve çalışan temsilcilerine, görevlendirilecekleri konularla ilgili eğitim verilmesini koordine etmek,
- Zorunlu eğitim programları sonunda katılımcıları sınava tabi tutup, sınavı başarı ile tamamlayanlara katılım belgesi ve sertifika düzenlenmesini koordine etmek,
- Tüm birimlerde, risk değerlendirme analizinin ve acil durum planlarının hazırlanmasını koordine etmek, acil durum tatbikatları yapılmasını koordine etmek,
- İş sağlığı ve güvenliği hakkında, çalışanların görüşlerinin alınması ve katılımlarının sağlanması için çalışmaları koordine etmek,
- İhtiyaç duyulması halinde; geçici ya da sürekli çalışma grupları oluşturulması için, Genel Sekreterliğe teklifte bulunmak,
- İş sağlığı ve güvenliği ile ilgili verilecek eğitimlerin koordinasyonunu sağlamak,
- İş sağlığı ve güvenliği ile ilgili mevzuattaki gelişme ve güncellemeleri takip etmek ve ilgilileri bilgilendirmek, gerekli görüldüğü takdirde, ulusal ve uluslararası kuruluşlarla, söz konusu gelişme ve güncellemeler ile ilgili bilgi alışverişinde bulunmak,

## **B.3. Sorumluluk**

- Bilimsel araştırmaların desteklenmesinde bilime katkı sağlayacak, evrensel niteliğe sahip ve paydaşlara yararlı olacak bilgi üretimini dikkate alma,

- Eđitim-öđretimde evrensel standartları dikkate almak,
- Ordu Üniversitesi'ne aidiyet geliřtirmek,
- Personel atama ve yükseltmelerinde, akademik ve idari personel atama ve yükseltme kistaslarını sürekli güncellemek,
- Bölgenin tarihî, kültürel, çevresel ve doğal özelliklerinin korunması ve ön plana çıkarılmasına katkıda bulunmak,
- Katılımcı yönetim anlayışını benimseme,
- Başarılı öğrenci ve personeli teşvik etmek,
- Yeni yatırımlarda hayırseverlerin desteđini almak.

### C. İdareye İlişkin Bilgiler

#### C.1- Fiziksel Yapı

Birim tüm alt birimleriyle Merkezi Araştırma Laboratuvarı binasında hizmet vermektedir.

**Tablo. 1- Hizmet Alanları**

<b>Fiziki alan</b>	<b>Sayısı (Adet)</b>	<b>Alanı ~ (m<sup>2</sup>)</b>	<b>Kullanan Sayısı</b>
<b>Çalışma Odası</b>	<b>4</b>	<b>40 m<sup>2</sup></b>	<b>4</b>
<b>Toplam</b>	<b>4</b>	<b>40 m<sup>2</sup></b>	<b>4</b>

## C.2- Bilgi ve Teknolojik Kaynaklar

Tablo. 2- Bilgisayarlar ve Teknolojik Kaynaklar

Teknolojik Kaynaklar	2018 (Adet)	2019 (Adet)	Artış Oranı (%)
Masaüstü Bilgisayar	3	3	0
Yazıcı	2	2	0
TOPLAM	5	5	0

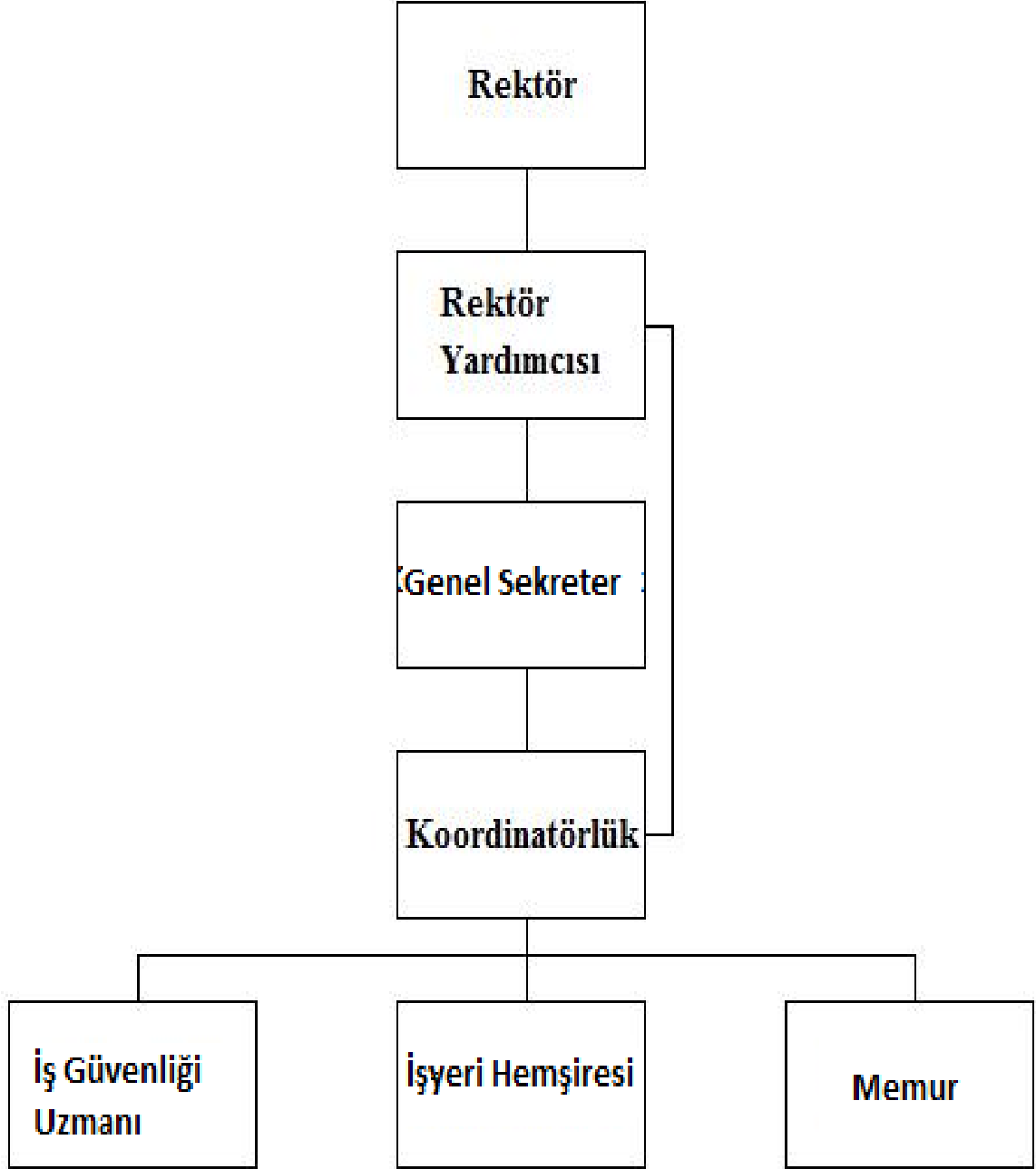
## II- ÖRGÜT YAPISI

### 2.1- İş Sağlığı ve Güvenliği Koordinatörlüğü Üst Kurul Üyeleri

Tablo. 3- İSG Üst Kurul Üyeleri

İSG ÜST KURULU	
Prof. Dr. Niyazi TAŞCI	Üst Kurul Başkanı
Dr. Öğretim Üyesi Mehmet Sami GÜLER	Genel Sekreter
Dr. Öğretim Üyesi Erdem TÜRKELİ	İş Sağlığı ve Güvenliği Koordinatörü
Coşkun DEMİR	İş Güvenliği Uzmanı
Recep ARSLAN	İdari ve Mali İşler Daire Başkanı
Sedat ÇAKMAK	Yapı İşleri ve Teknik Daire Başkanı
Oğuzhan DURAN	Hukukçu Üye

## 2.2- İş Sağlığı ve Güvenliği Koordinatörlüğü Organizasyon Şeması



Şema 1. İş Sağlığı ve Güvenliği Koordinatörlüğü Organizasyon Şeması



### 3- Personel Genel Bilgileri

#### 3.1- Görevli Personel

Tablo. 4- İş Sağlığı ve Güvenliği Koordinatörlüğü Görevli Personeli

Dr. Öğretim Üyesi Erdem TÜRKELİ	Koordinatör
Coşkun DEMİR	Uzman
Ertuğrul AKTAŞ	Şef
Asuman Öztürk KONYALI	İşyeri Hemşiresi
Züleyha ULU	İşyeri Hemşiresi

#### 3.2- Personele İlişkin İstatistik

Tablo. 5- İdari Personelin Eğitim Durumu

	İlköğretim	Lise	Ön Lisans	Lisans	Y.L. ve Doktora
Kişi Sayısı	0	0	-	2	3
Yüzde ~	0	0	-	%40	%60

Tablo. 6- İdari Personelin Hizmet Süresi

	1 – 3 Yıl	4 – 6 Yıl	7 – 10 Yıl	11 – 15 Yıl	16 – 20 Yıl	21 - Üzeri
Kişi Sayısı			1	1		3
Yüzde ~			%20	%20		%60

Tablo. 7- İdari Personelin Yaş Dağılımı

	21-25	26-30 Yaş	31-35 Yaş	36-40 Yaş	41-50 Yaş	51- Üzeri
Kişi Sayısı	0	0	1	1	3	0
Yüzde ~	0	0	%20	%20	%60	0

#### **4- Yönetim ve İç Kontrol Sistemi**

Ordu Üniversitesi İş Sağlığı ve Güvenliği Hizmetlerinin yürütülmesinden sorumlu, Genel Sekreterliğe bağlı olarak kurulan birimdir.

##### **4.1. İdarenin Amaç ve Hedefleri**

- Ordu Üniversitesi birimlerinde çalışan tüm personelin, alt işverenlerin, hizmet alımı yöntemi ile çalışanların, stajyer ve öğrenci statüsünde çalışanların, iş sağlığı ve güvenliğinin sağlanması,
- Mevcut sağlık ve güvenlik şartlarının iyileştirilmesi,
- Ordu Üniversitesi İş Sağlığı ve Güvenliği Kurulları'nın çalışma usul ve esasları ile görev ve sorumluluklarının belirlenmesidir.

## İÇ KONTROL GÜVENCE BEYANI

Birim yöneticisi olarak yetkim dahilinde;

Bu raporda yer alan bilgilerin güvenilir, tam ve doğru olduğunu beyan ederim.

Burada raporlanmayan, idarenin menfaatlerine zarar veren herhangi bir husus hakkında bilgim olmadığını beyan ederim. (Ordu Üniversitesi İş Sağlığı ve Güvenliği Koordinatörlüğü: 15/01/2020)



**Dr. Öğr. Üyesi Erdem TÜRKELİ**  
**İş Sağlığı ve Güvenliği Koordinatörü**